



KONGO ASTRONAUTS

Le 10 février 2020 à 19h
Cité internationale des arts

18, rue de l'Hôtel de ville 75004 Paris
(Galerie – entrée côté cour intérieure)

Eléonore Hedio, co-fondatrice avec
Michel Ekeba de **Kongo Astronauts**, présentera
trois court-métrages du collectif. Elle sera en dialogue
avec **Dominique Malaquais**, chercheuse au CNRS,
complice de longue date des **Kongo Astronauts**,
et **Gaëtane Lamarche-Vadel** de la revue **multitudes**.

Réservation obligatoire : multitudes@samizdat.net

Le travail du collectif **Kongo Astronauts**
est présenté dans le **numéro 77** de la revue **multitudes**.
www.multitudes.net

77
hiver 2019

multitudes

À chaud **Lanceurs d'alerte**

Majeure **Transformations
énergétiques
collectives**



Hors-Champ **L'image-transaction,
L'affaire Coq/ Cock**

Mineure **Vivre avec les esprits**

Icônes, artistes invités **Kongo Astronauts**

www.multitudes.net

multitudes – revue politique artistique philosophique

multitudes 77

À chaud

009 **Thierry Baudouin**
Tous lanceurs d'alerte

Icônes

Kongo Astronauts

020 **Dominique Malaquais**
Kongo Astronauts
Collectif embarqué

029 **Kongo Astronauts**
KIN MBOKA TE,
le non-lieu de nos plaintes

033 **Lionel Manga**
Are you experienced?

Majeure Transformations énergétiques collectives

046 **Alain Nadai & Grégoire Wallenborn**
Transformations énergétiques sous contrainte écologique forte

054 **Gordon Walker**
Rythmanalyse des relations énergie-société-climat

061 **Olivier Labussière**
La « part récupérable »
Entre les « mailles »
du programme
bioéconomique

070 **Fanny Lopez**
L'effondrement des grandes infrastructures : une opportunité?

078 **Edith Chezel**
Une lecture pragmatiste des parcs éoliens citoyens en Frise du Nord

088 **Antoine Fontaine**
L'essor des coopératives énergétiques citoyennes

094 **Jim Segers**
Tactiques pour questions épineuses

101 **Elvan Arik, Sylvy Jaglin & Éric Verdeil**
Transitions énergétiques à Istanbul et Le Cap

109 **Nathalie Ortart**
Comment conserver des futurs énergétiques ouverts?

Hors-Champ

130 **Ingrid Hoelzl**
L'image-transaction
What You See Is Not What You Get

141 **Frédéric Regard & Anne Tomiche**
Cocasseries
L'affaire *Coq / Cock*
et la loi du genre

15 €
association
multitudes
ISSN 0292-0107



Mineure

Vivre avec les esprits

163 **Barbara Glowczewski**
Se soigner en soignant la terre

169 **Laetitia Merli**
Le voyage chamanique au tambour

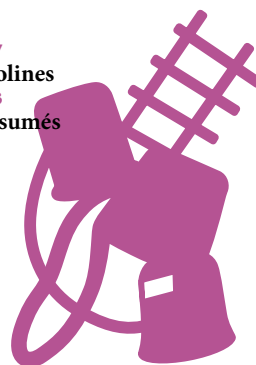
178 **Vinciane Despret**
Les morts sont des gens comme les autres

185 **Monique Selim**
Des génies accueillants au Laos

194 **Elisabeth D. Inandiak**
La servante géante

200 **Emmanuel Grimaud**
Cyber *samsāra*
ou la métempsychose des machines

217
Bielines
223
Résumés





abonnements

**France et pays de l'Union européenne :
abonnement d'un an (4 numéros)**

étudiants / chômeurs* 50 euros
particuliers 60 euros
institutions 80 euros

**Étranger hors Union européenne :
abonnement d'un an (4 numéros)**

étudiants / chômeurs* 65 euros
particuliers 76 euros
institutions 95 euros

Chèques à l'ordre de *Multitudes* à retourner à :

Multitudes-Dif'Pop' / 81, rue Romain-Rolland / 93260 Les Lilas / téléphone : 01 43 62 08 07 / fax : 01 43 62 07 42

* joindre un justificatif à votre demande d'abonnement à prix réduit.

Un exemplaire ancien offert pour tout nouvel abonnement.

nom

prénom

adresse

code postal

ville

pays

e-mail

ancien numéro demandé (n°1 et 12 épuisés)

Modalités d'abonnement par carte de crédit et commandes au numéro (notamment les anciens numéros) sur le site de Dif'Pop' (www.difpop.com) : entrer dans la rubrique revues (en haut à gauche) et dérouler la liste des revues.
Pour la commande au numéro, frais d'expédition en sus selon le pays de résidence.

demande de prélèvement sur compte bancaire

Possibilité d'abonnement en France par prélèvement automatique, pour cela renvoyer cette fiche et un RIB à l'adresse indiquée.

Nom et adresse du titulaire du compte à débiter :

Désignation de l'organisme créancier :

SARL DIF'POP'
81, rue Romain-Rolland 93260 Les Lilas

Je vous prie de bien vouloir désormais, et sauf instructions contraires de ma part vous parvenant en temps utile, faire prélever en votre faveur sur le compte numéro : **21028717007**, ouvert dans les livres du **Crédit Coopératif – Agence de NATION – 252 bd Voltaire 75011 Paris**, les sommes que vous m'aurez préalablement notifiées par avis ou relevé adressé directement au siège de notre librairie. En cas de non-exécution, j'en serai avisé par vos soins. Les présentes instructions sont valables jusqu'à nouvel avis de ma part, à vous notifier en temps utile.

Montant :

À

Date de prélèvement : fin du mois

Le

Périodicité : mensuelle

Signature du titulaire du compte à débiter :

Nombre de prélèvements :

autorisation de prélèvement

J'autorise l'Établissement teneur de mon compte à prélever sur ce dernier, si sa situation le permet, tous les prélèvements ordonnés par le créancier désigné ci-dessous. En cas de litige sur un prélèvement, je pourrais en faire suspendre l'exécution par simple demande à l'Établissement teneur de mon compte. Je réglerai le différend directement avec le créancier.

Numéro national d'émetteur : 503905

Nom du créancier : SARL DIF'POP'

Raison sociale et adresse du débiteur :

Compte à débiter :

Établissement	Guichet	Numéro de compte	Clé RIB

Nom et adresse de l'établissement teneur à débiter :